

LA SOIRÉE DES POSSIBLES

COCKTAIL-BÉNÉFICE AU PROFIT DES
JEUNES DES HLM DE MONTRÉAL

**JEUDI 13 JUIN 2024
DE 17H À 21H**

A L'ESPACE CANAL

4020 RUE SAINT-AMBROISE PORTE
#140, MONTRÉAL, QC H4C 2C7



Pour la réussite
des jeunes en HLM

**PLAN DE
COMMANDITES**

FONDATION LA CLÉ

AU PROFIT DES JEUNES DES HLM DE MONTRÉAL

Depuis 2011, la Fondation La Clé est fière de soutenir les jeunes des HLM de Montréal afin qu'ils persévèrent dans leur parcours scolaire et réalisent leurs rêves!

UNE RÉALITÉ À NE PAS NÉGLIGER

- **Montréal a la proportion la plus élevée** de quartiers à faible revenu au Canada (34,3 %) comparativement à 15,7 % à Toronto et 7,1 % à Vancouver.



La réalité n'est plus à démontrer que les jeunes vivant en milieu défavorisé présentent plus de risques :

- D'abandonner leurs études
- D'avoir une moins bonne estime d'eux-mêmes
- D'éprouver de plus grandes difficultés d'apprentissage ou d'adaptation

NOS OBJECTIFS

Favoriser l'inclusion sociale

Donner les bons outils aux familles et aux jeunes

Créer un filet de sécurité pour éviter le décrochage scolaire

Stimuler la motivation et l'estime de soi

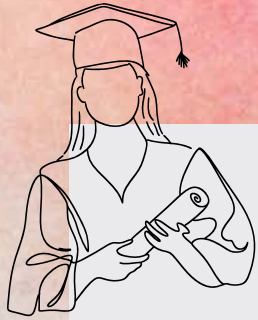
Réduire la pression financière des familles

Aider les jeunes à réaliser leurs rêves

Reconnaître le mérite et la volonté des jeunes malgré leur situation



NOS PROJETS



NOS PROGRAMMES DE BOURSES

Un des volets de la mission de la Fondation est de soutenir des jeunes vivant en HLM en les aidant dans leur cheminement scolaire. Des bourses individuelles sont ainsi remises annuellement à plusieurs d'entre eux, au secondaire et bientôt au postsecondaire.



PROGRAMME DE SOUTIEN AUX ORGANISMES

Plusieurs organismes communautaires leur offrent des activités, souvent dans les immeubles mêmes où ils habitent. La Fondation soutient plusieurs projets de ces organismes.

RÉDUCTION DE LA FRACTURE NUMÉRIQUE

Les grands centres urbains comme Montréal ne sont pas à l'abri d'un accès Internet inégal, mais c'est la pauvreté qui est en cause et non l'absence d'un réseau haute vitesse. Dans cette perspective, la Fondation La Clé souhaite investir dans un grand projet qui aura comme effet de limiter les inégalités liées à la fracture numérique des jeunes vivant en HLM en soutenant l'implantation d'un réseau Internet haute vitesse dédié aux familles avec enfants d'âge scolaire.



SOUTENIR LES PASSIONS DES JEUNES

La participation à des activités parascolaires peut avoir de nombreux avantages pour les jeunes. Malheureusement, les familles des HLM n'ont pas toujours les moyens d'inscrire leurs enfants à des activités de loisirs. Pourtant, ces activités ont des bienfaits reconnus sur la santé mentale d'une part et sont essentielles pour la motivation scolaire d'autre part. C'est pourquoi la Fondation souhaite être encore plus présente pour soutenir les initiatives sportives et culturelles des jeunes des HLM.



LA SOIRÉE DES POSSIBLES

Après 4 ans d'absence, notre évènement annuel fait son grand retour.

Nous sommes heureux de pouvoir compter sur nos partenaires pour faire de cet évènement une réussite.

Être partenaire, c'est poser un geste concret pour contribuer à des projets mobilisateurs qui soutiennent les jeunes des HLM dans leur parcours scolaire et la réalisation de leurs rêves!

Associez vos couleurs à cet évènement et assurez à un bel avenir pour les jeunes des HLM de Montréal.

OÙ

L'espace Canal

QUAND

jeudi 13 juin 2024
de 17h à 21h

QUOI

Cocktail dînatoire
avec prestations
musicales et encan

PRIX DU BILLET

150\$ par personne



PLAN DE COMMANDITES

PLAN DE COMMANDITE | SOIRÉE DES POSSIBLES | JEUDI 13 JUN 2024 | L'ESPACE CANAL

VOUS POUVEZ AUSSI FAIRE UN DON EN NATURE POUR L'ENCAN!

**PARTENAIRE
DE RÊVE**
PRÉSIDENTE
D'HONNEUR*
(1 place disponible)

15 000\$

**PARTENAIRE
IDÉAL**

10 000\$

**PARTENAIRE
DE CHOIX**

5 000\$

**PARTENAIRE
D'ESPOIR**

2 500\$

**PARTENAIRE
D'AVENIR**

1 000\$

LORS DE LA SOIRÉE

Allocution pendant la soirée	♥				
Mention et remerciement du partenaire par le maître de cérémonie au début de l'évènement	♥				
Présence lors des photos officielles	♥				
Billets inclus	4	2	2	2	
Projection sur place	LOGO + PHOTO	LOGO	LOGO	LOGO	LOGO
Bannière des partenaires	LOGO + PHOTO	LOGO	LOGO	LOGO	LOGO

VISIBILITÉ

Logo et mention "présenté par" sur l'ensemble des pièces de communication numériques	♥				
Publication spéciale sur nos réseaux sociaux	♥				
Courriel d'invitation	LOGO ET HYPERLIEN	LOGO ET HYPERLIEN	LOGO ET HYPERLIEN	MENTION	MENTION
Sur la page web de l'évènement	LOGO ET HYPERLIEN	LOGO ET HYPERLIEN	LOGO ET HYPERLIEN	LOGO ET HYPERLIEN	LOGO ET HYPERLIEN
Courriel de remerciement	LOGO ET HYPERLIEN	LOGO ET HYPERLIEN	LOGO ET HYPERLIEN	MENTION	MENTION
Plateforme de l'encan	LOGO	LOGO	LOGO	MENTION	MENTION
Sur l'ensemble des pièces de communication numérique	LOGO ET HYPERLIEN	LOGO ET HYPERLIEN	LOGO ET HYPERLIEN	MENTION	MENTION

RECONNAISSANCE

Mention sur nos réseaux sociaux lors du remerciement	♥	♥	♥		
Invitation à la soirée de reconnaissance	♥	♥	♥		
Remerciement dans l'infolettre	♥	♥	♥	♥	
Mention dans le rapport annuel	♥	♥	♥	♥	♥

MERCI POUR EUX!



**CLIQUEZ ICI POUR
DEVENIR PARTENAIRE**

Des questions ? Communiquez avec nous :

Julia Fraysse, Responsable développement philanthropique et partenariats - julia.fraysse@omhm.qc.ca -
514-868-2345